

Требования
к оформлению
экстерьера.
Вывески.



МТС Банк

Вывески

01 Основные принципы построения вывески

- 01.01 Размеры элементов вывески для Стандартных отделений
- 01.02 Типоразмеры для Флагманских отделений
- 01.03 Принцип расположения корпоративного знака на вывеске
- 01.04 Правила горизонтального выравнивания элементов вывески
- 01.05 Короткие вывески
- 01.06 Длинные вывески

02 Построение панели-кронштейна

- 02.01 Кронштейн для отделений банка
- 02.02 Построение панели-кронштейна
- 02.02 Схема построения кронштейна для флагманских отделений банка
- 02.03 Схема построения кронштейна для флагманских отделений банка
- 02.04 Схема построения кронштейна для стандартных отделений банка
- 02.05 Схема построения кронштейна для стандартных отделений банка
- 02.06 Информационная табличка для салона связи
- 02.07 Схема построения информационных табличек для стандартного салона связи
- 02.08 Схема построения информационных табличек для стандартного салона связи
- 02.09 Схема построения информационных табличек для флагманского салона связи
- 02.10 Схема построения информационных табличек для флагманского салона связи
- 02.11 Схема построения кронштейна для отделений со старыми вывесками
- 02.12 Схема построения панели-кронштейна, находящегося на отдалении

01 Основные принципы построения вывески

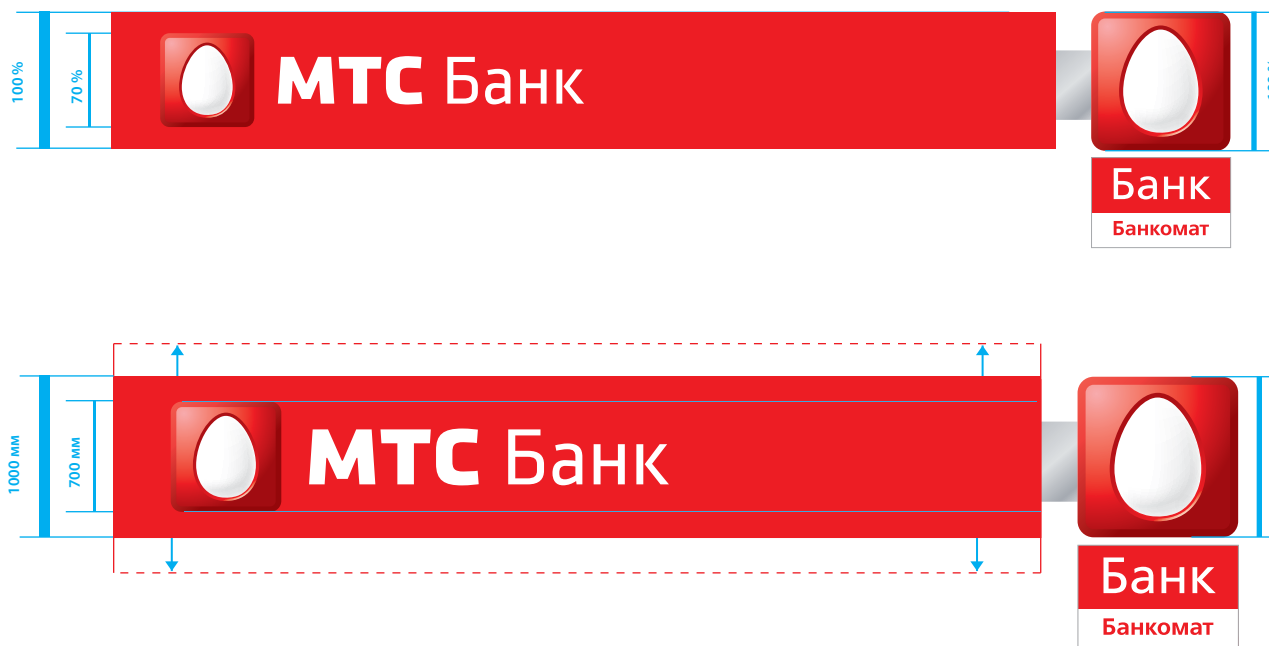
Вывески
Основные принципы построения вывески
Размеры элементов вывески для стандартных отделений

МТС Банк. Фирменный стиль. Вывески

Разработано BBDO Group

Версия 1.0 (апрель, 2012)

01.01



Правило для стандартных вывесок высотой до 1000 мм
В стандартных отделениях, за основу расчета размеров берется высота вывески — 100%.

Высота панели-кронштейна равна высоте вывески.

Высота корпоративного знака составляет 70% от высоты вывески и выравнивается по центру относительно верхнего и нижнего края вывески.

Правило для стандартных вывесок высотой более 1000 мм
Высота панели-кронштейна — 1000 мм. Высота корпоративного символа — 700 мм.

Корпоративный знак и кронштейн выравниваются по центру относительно верхнего и нижнего края вывески.

Вывески

Основные принципы построения вывески

Типоразмеры для флагманских отделений

МТС Банк. Фирменный стиль. Вывески

Разработано BBDO Group

Версия 1.0 (апрель, 2012)

01.02

В целях экономии производственных затрат, для флагманских отделений с объемными вывесками разработана система фиксированных размеров элементов:



Высота вывески от 300 до 449 мм
Высота логотипа — 420 мм
Высота кронштейна — 300 мм



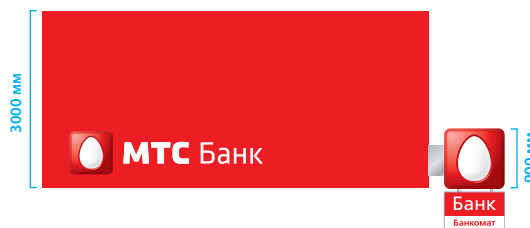
Высота вывески от 450 до 599 мм
Высота логотипа — 420 мм
Высота кронштейна — 450 мм



Высота вывески от 600 до 749 мм
Высота логотипа — 420 мм
Высота кронштейна — 600 мм



Высота вывески от 750 до 899 мм
Высота логотипа — 520 мм
Высота кронштейна — 750 мм



Высота вывески 900 и более мм
Высота логотипа — 630 мм
Высота кронштейна — 900 мм

Вывески

Основные принципы построения вывески

Принцип расположения корпоративного знака на вывеске

МТС Банк. Firmenный стиль. Вывески

Разработано BBDO Group

Версия 1.0 (апрель, 2012)

01.03

Сторона со входом

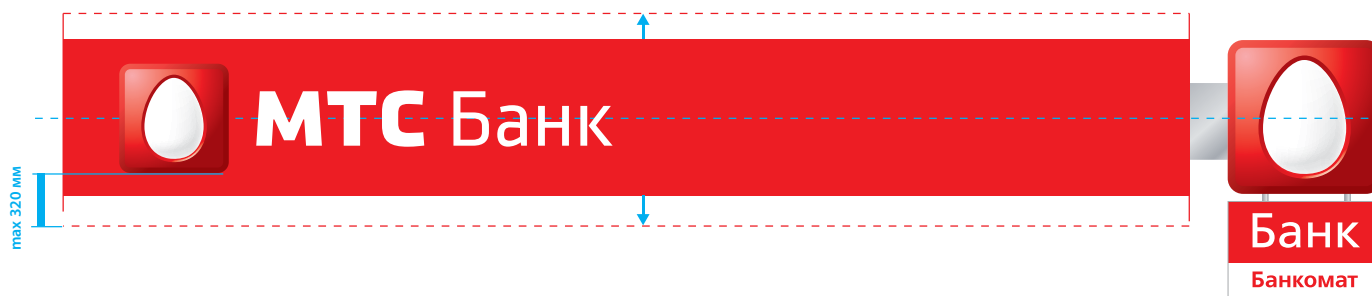


На стороне со входом корпоративный знак центрируется относительно границ входа.

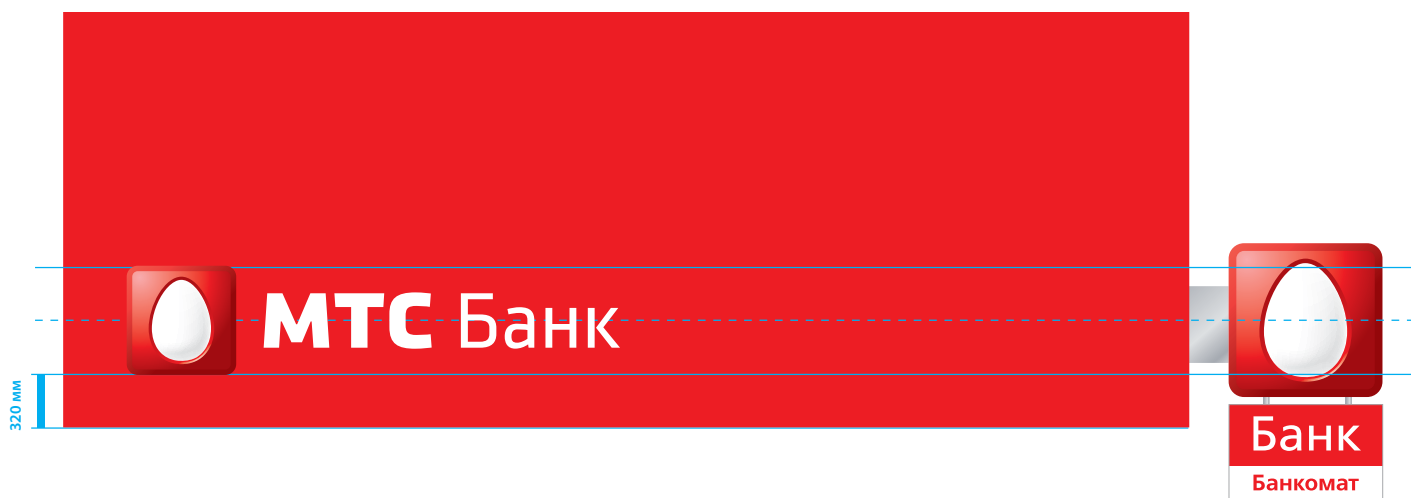
Сторона без входа



На стороне без входа корпоративный знак располагается по центру вывески.



Корпоративный знак и кронштейн выравниваются по центру относительно высоты вывески. Информационная табличка достраивается согласно описанным правилам (см. раздел "построение панели-кронштейна").



Исключение :

если высота вывески превышает 12600 мм, отступ от нижнего края до корпоративного знака составляет 320 мм.

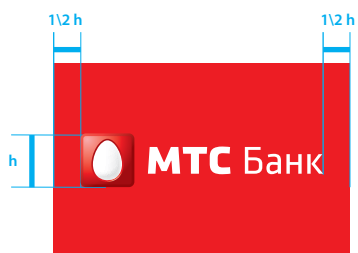
Вывески
Основные принципы построения вывески
Короткие вывески

МТС Банк. Фирменный стиль. Вывески

Разработано BBDO Group

Версия 1.0 (апрель, 2012)

01.05



Короткими вывесками являются вывески, на которых невозможно разместить логотип согласно основным правилам.

Если длина вывески не позволяет разместить корпоративный знак по вышеописанному принципу, то знак пропорционально уменьшается с соблюдением минимальной охранной зоны элементов — $1/2$ высоты знака.

Вывески

Основные принципы построения вывески

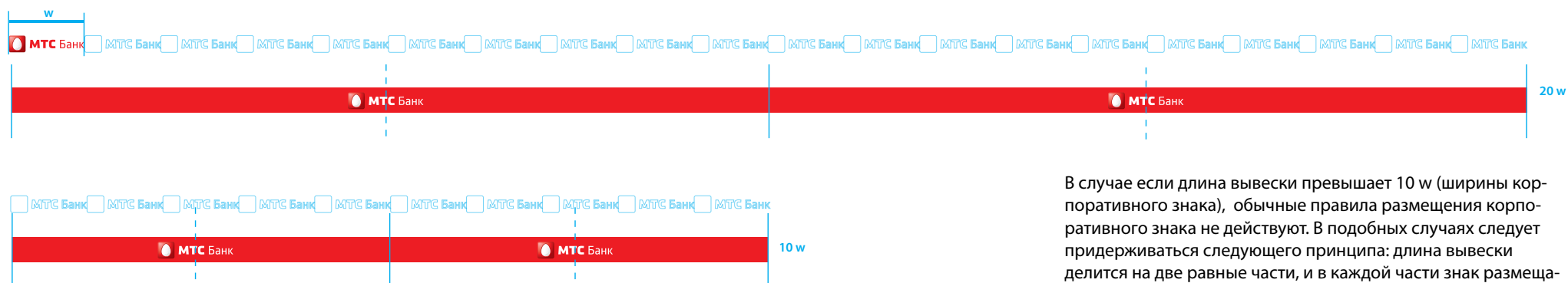
Длинные вывески

МТС Банк. Фирменный стиль. Вывески

Разработано BBDO Group

Версия 1.0 (апрель, 2012)

01.06



В случае если длина вывески превышает $10w$ (ширины корпоративного знака), обычные правила размещения корпоративного знака не действуют. В подобных случаях следует придерживаться следующего принципа: длина вывески делится на две равные части, и в каждой части знак размещается по ее центру.



Вывески

Построение панели-кронштейна

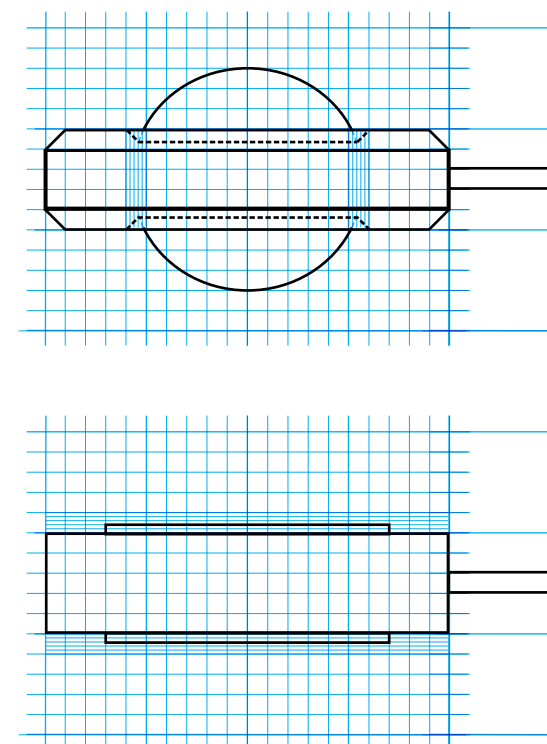
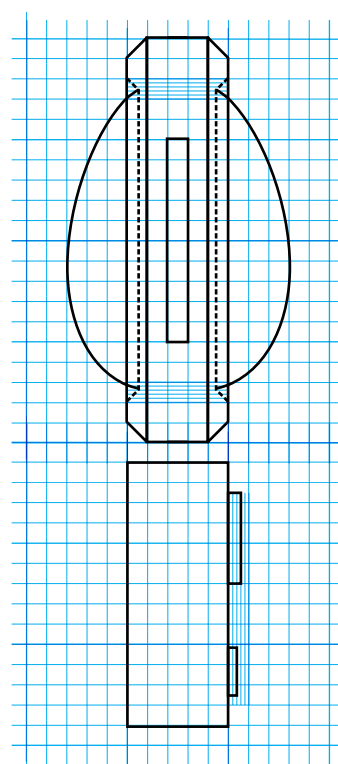
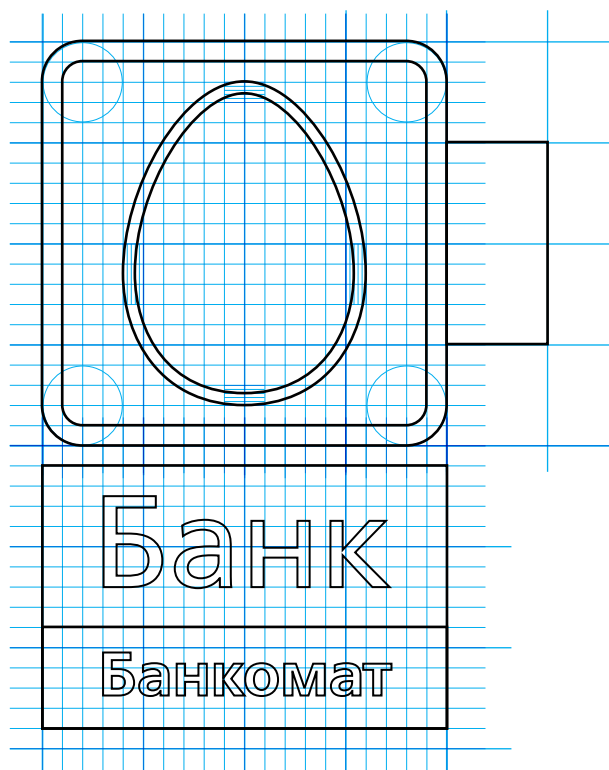
Схема построения кронштейна для флагманских отделений банка

МТС Банк. Фирменный стиль. Вывески

Разработано BBDO Group

Версия 1.0 (апрель, 2012)

02.02



Вывески

Построение панели-кронштейна

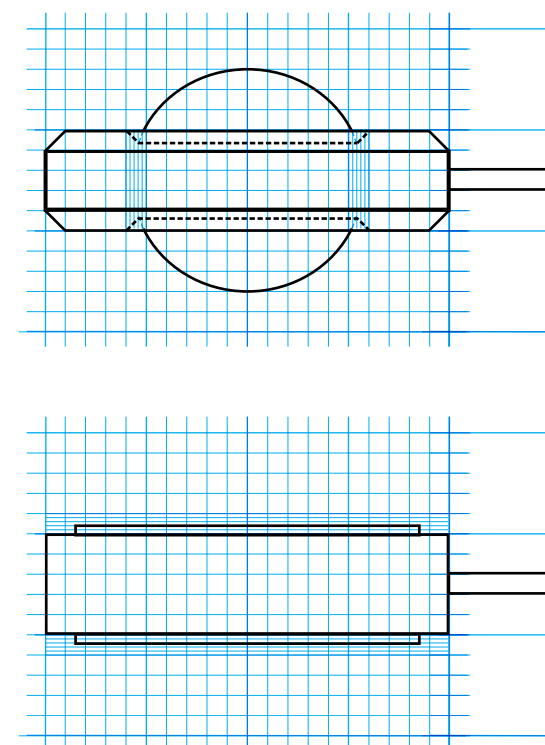
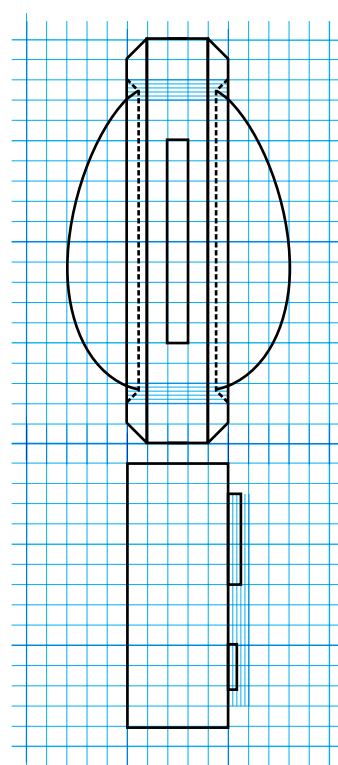
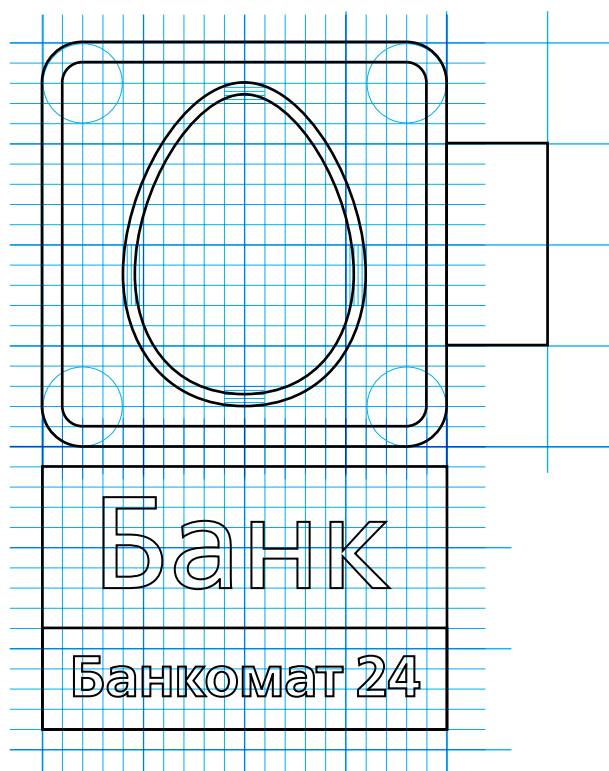
Схема построения кронштейна для флагманских отделений банка

МТС Банк. Фирменный стиль. Вывески

Разработано BBDO Group

Версия 1.0 (апрель, 2012)

02.03



Вывески

Построение панели-кронштейна

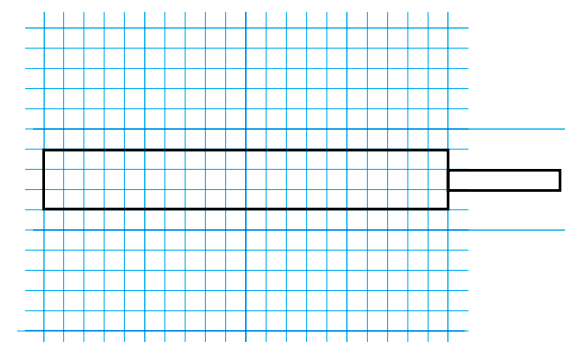
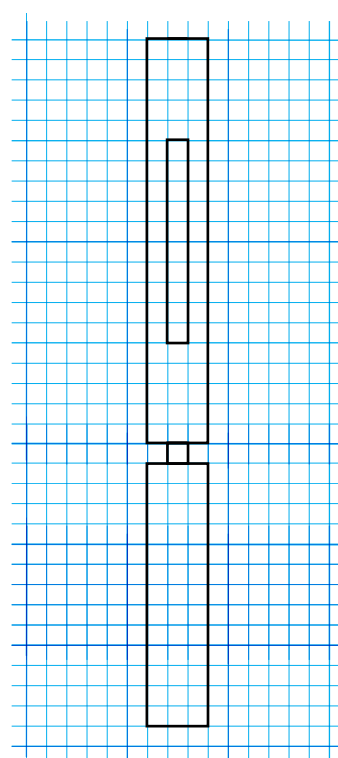
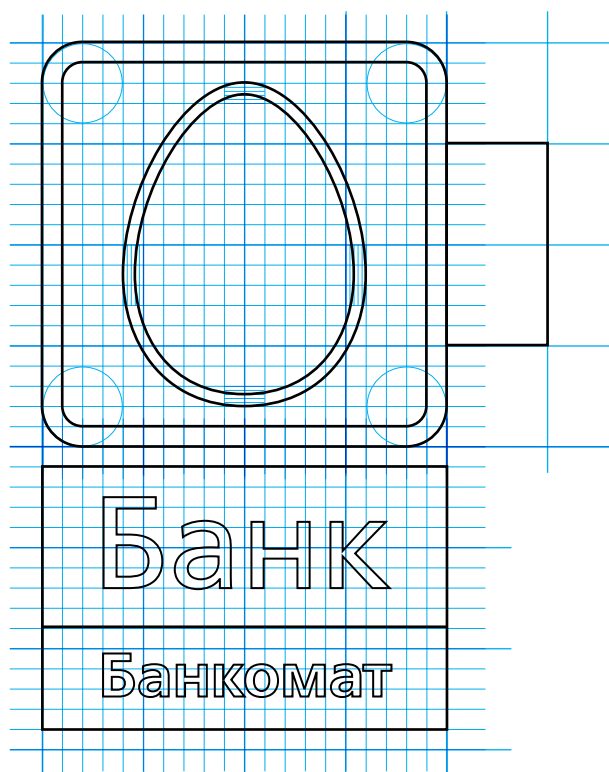
Схема построения кронштейна для стандартных отделений банка

МТС Банк. Фирменный стиль. Вывески

Разработано BBDO Group

Версия 1.0 (апрель, 2012)

02.04



Вывески

Построение панели-кронштейна

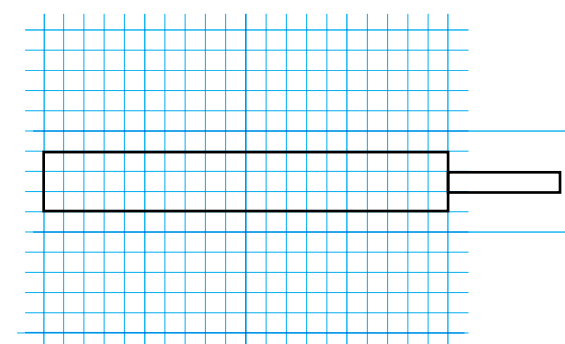
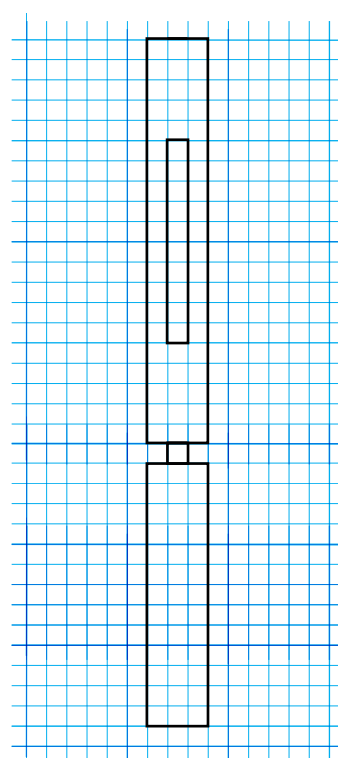
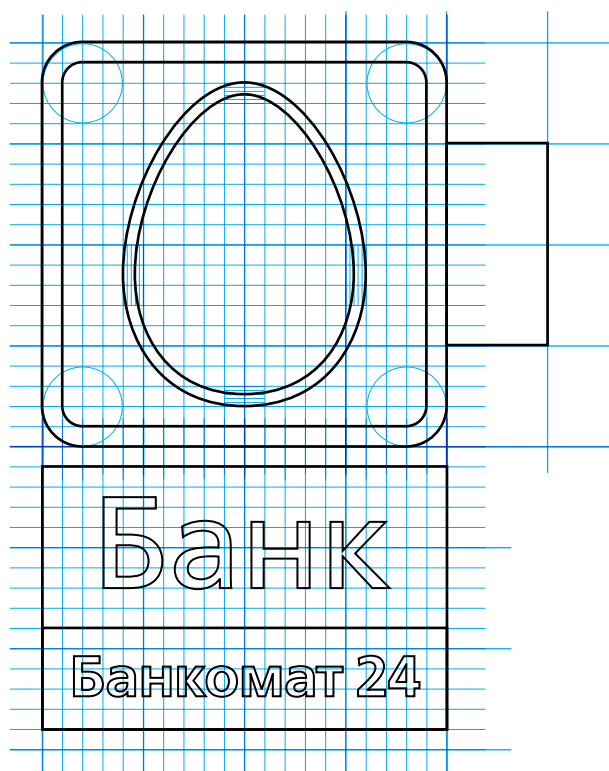
Схема построения кронштейна для стандартных отделений банка

МТС Банк. Firmenный стиль. Вывески

Разработано BBDO Group

Версия 1.0 (апрель, 2012)

02.05





Вывески

Построение панели-кронштейна

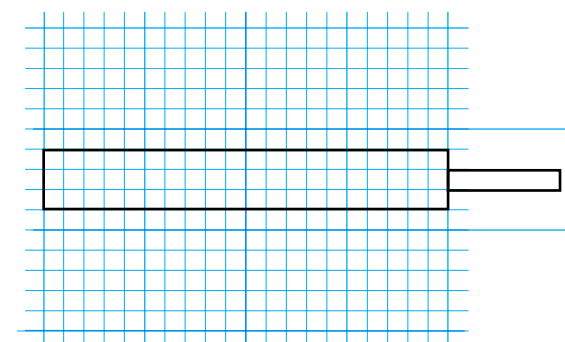
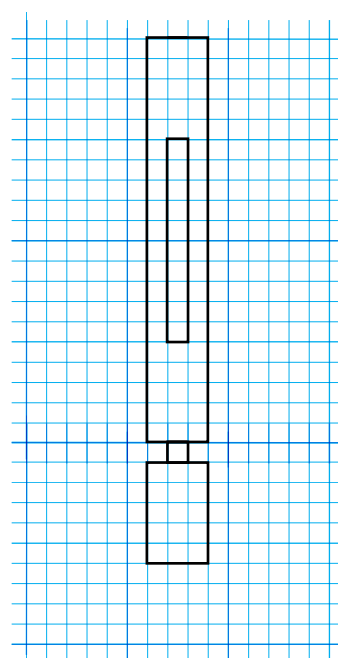
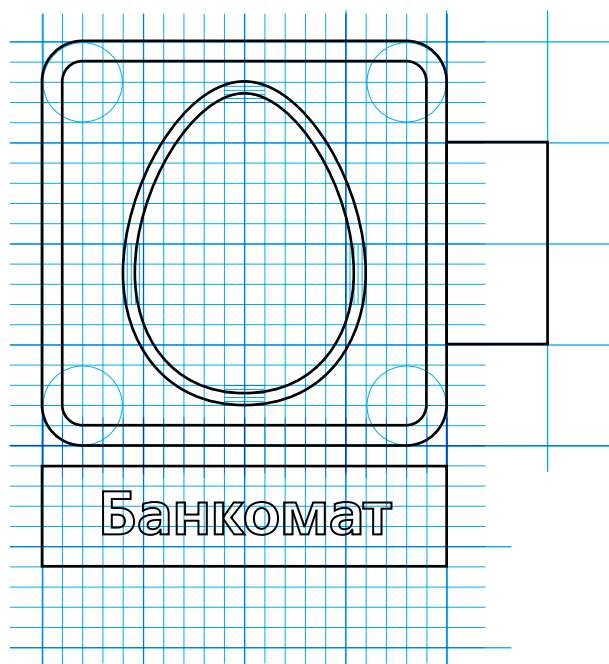
Схема построения информационных табличек для стандартного салона связи

МТС Банк. Фирменный стиль. Вывески

Разработано BBDO Group

Версия 1.0 (апрель, 2012)

02.07



Вывески

Построение панели-кронштейна

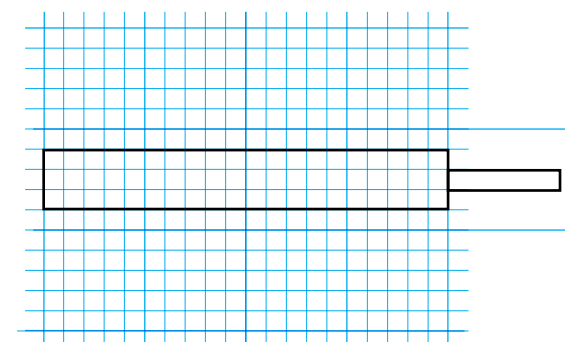
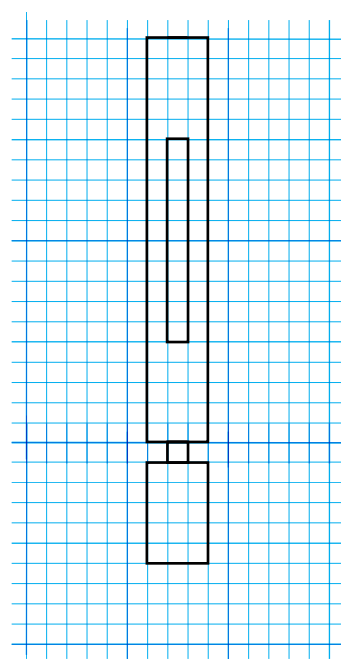
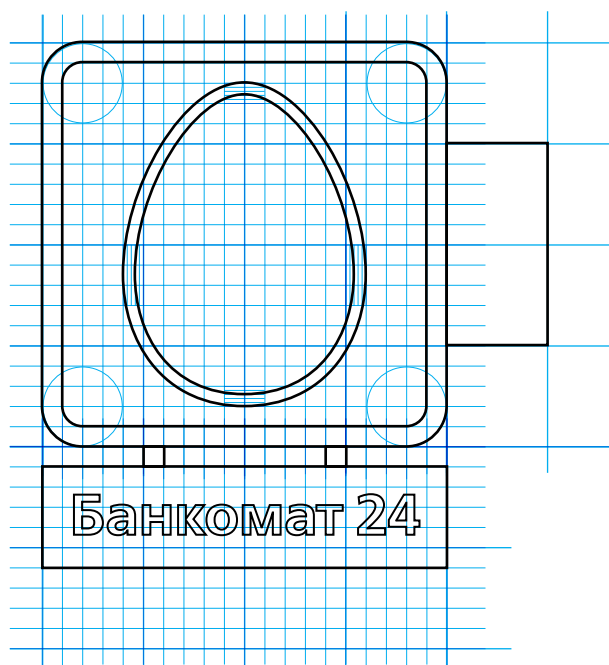
Схема построения информационных табличек для стандартного салона связи

МТС Банк. Firmenный стиль. Вывески

Разработано BBDO Group

Версия 1.0 (апрель, 2012)

02.08



Вывески

Построение панели-кронштейна

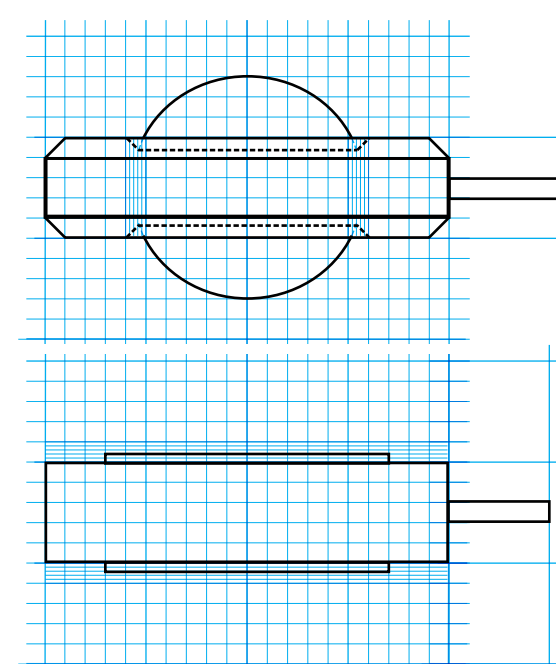
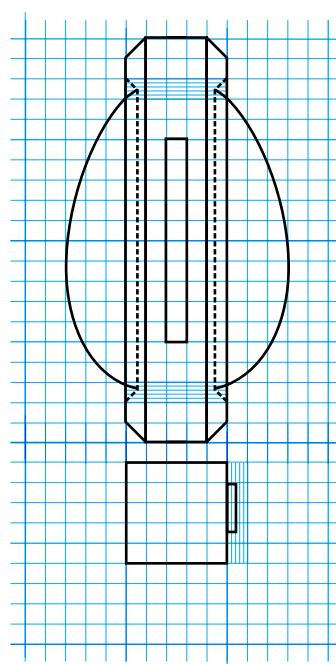
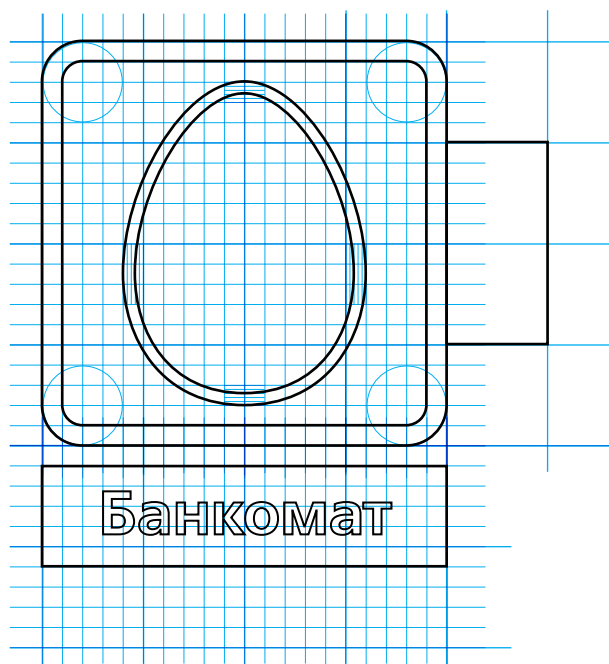
Схема построения информационных табличек для флагманского салона связи

МТС Банк. Фирменный стиль. Вывески

Разработано BBDO Group

Версия 1.0 (апрель, 2012)

02.09



Вывески

Построение панели-кронштейна

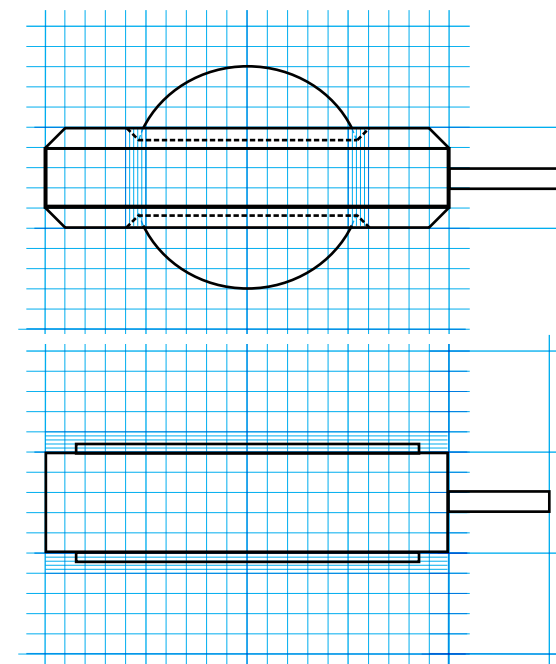
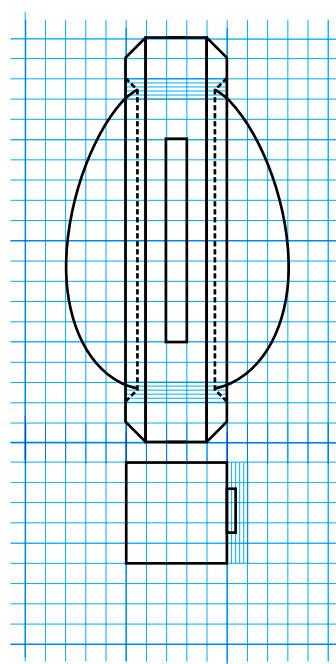
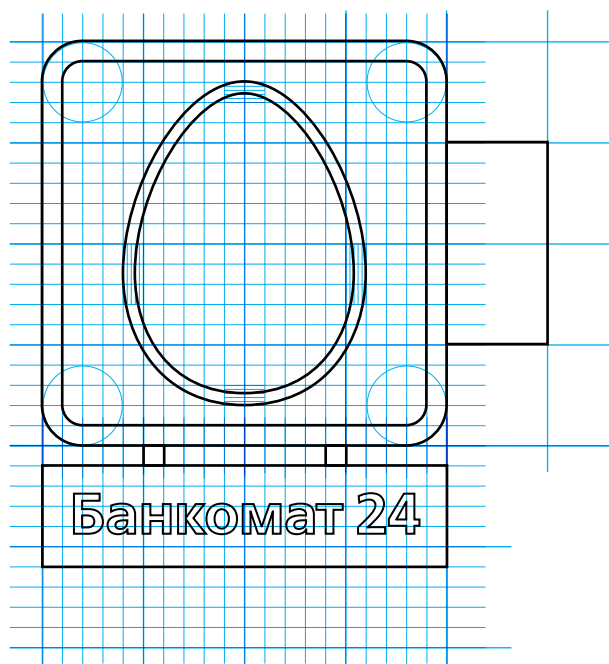
Схема построения информационных табличек для флагманского салона связи

МТС Банк. Фирменный стиль. Вывески

Разработано BBDO Group

Версия 1.0 (апрель, 2012)

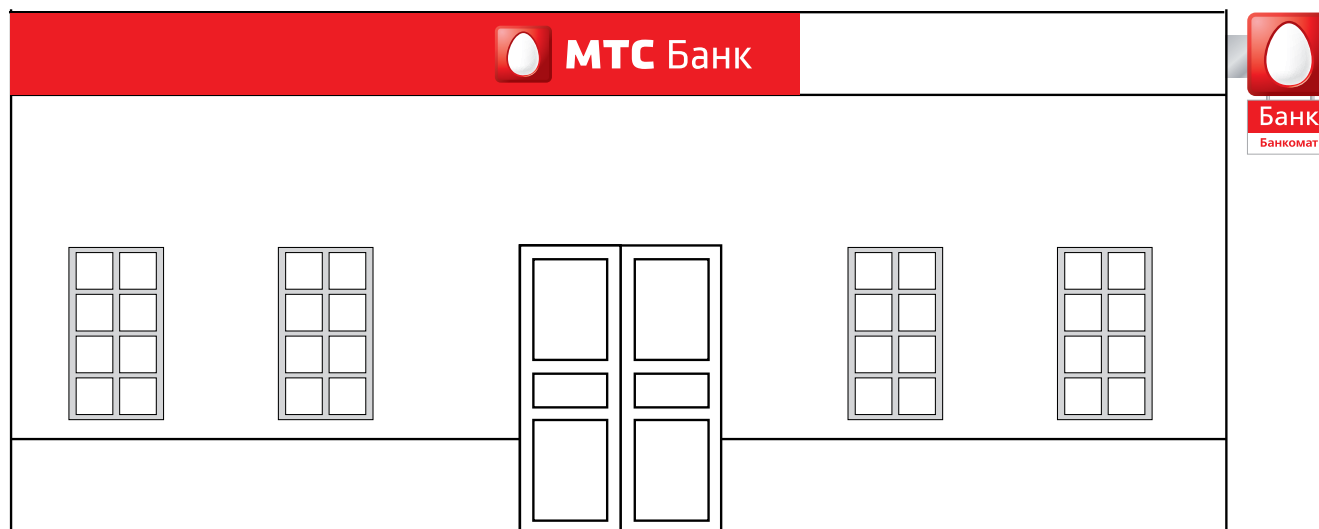
02.10





В случае, если старую вывеску салона связи требуется дополнить информацией о наличии банкомата, под кронштейн помещается информационная табличка с соответствующей надписью.

Принципы ее построения соответствуют вышеописанным.



Если панель-кронштейн располагается в отдалении от вывески, она строится по тем же вышеописанным принципам и, по возможности, располагается на том же уровне, что и вывеска.